



LA
SCÈNE DE MUSIQUES MULTICULTURES
UESPE

1er semestre 2026

Informations pratiques



Billetteries



La Gespe



FNAC / Carrefour



E.Leclerc / Auchan /
Cultura / Cora



Seetickets

Newsletter

Devenez vous aussi un Gesponaute :

Inscrivez-vous à la newsletter directement sur notre site internet pour recevoir toute l'actualité de la salle

Accueil

SMAC la Gespe - 23 rue Cézanne, 65000 Tarbes

Du lundi au vendredi : 9h00 - 12h00 / 14h00 - 18h00

Tél : 05.62.51.32.98 - contact@lagespe.com

Réductions !

Avec la carte **Gesp'addict**, pour 12€ vous bénéficiez :

- De 5€ de réduction sur tous les concerts de la programmation de la Gespe
 - De concerts « itinérants » gratuits
 - Du tarif adhérent dans les salles partenaires
- Valable toute la saison de septembre à juin*



Box de répétition

Vous cherchez un lieu pour jouer en groupe sans déranger les voisins ?

La Gespe met à disposition deux box de répétition. L'un d'eux est entièrement équipé : sono, batterie, amplis guitare et basse.

Les box de répétition sont ouverts à tous moyennant une adhésion à l'association par membre du groupe, soit 20€/an (30€/an pour les utilisateurs du matériel).

Les tranches horaires sont de 3 heures, du lundi au vendredi de 9h à 12h, de 14h à 17h.

Cours de guitare, basse et batterie

Cours de guitare acoustique, électrique, basse et batterie, tous les styles et tous niveaux.

Des cours personnalisés selon vos besoins, adaptés à votre rythme d'apprentissage, basés sur vos morceaux ou groupes favoris et vos styles de prédilection.

Travail des accords et rythmes de base, développement de l'oreille, connaissances théoriques (harmonies, intervalles, gammes, modes...), techniques spécifiques à l'instrument (bend, slide, hammer on / pull off, sweeping, legato, tapping...) improvisation, composition et arrangements.

Gratuité de 6 à 14 ans inclus

Depuis janvier 2023 notre politique tarifaire, à destination du jeune public, a évolué !

De 0 à 5 ans

Sur recommandations d'Agi Son, nous déconseillons très fortement l'accès (hors spectacles jeunes publics dédiés) aux concerts en salle aux moins de 6 ans. Nous ne pouvons pas l'interdire mais maintenons toutefois le tarif habituel des concerts pour cette catégorie d'âge. L'utilisation d'un casque anti-bruit et des pauses très régulières sont à prévoir si vous souhaitez malgré tout amener votre enfant en concert.

De 6 à 14 ans

Les concerts sont désormais gratuits pour les 6 à 14 ans inclus. Sur réservation au 05.62.51.32.98 ou à l'accueil de la Gespe. Le ticket d'entrée sera à retirer à la billetterie le soir du concert sur présentation de la pièce d'identité de l'enfant. Sous réserve de places disponibles.

Pass Culture de 15 à 18 ans

De 15 à 18 ans, les jeunes bénéficient du Pass Culture. Ils pourront retrouver tous les concerts de la Gespe via l'application et le site Pass Culture à des prix avantageux.

ATTENTION : Les femmes enceintes doivent éviter l'exposition à des niveaux sonores élevés. L'appareil auditif du fœtus est opérationnel dès le 4ème mois de grossesse.

L'accompagnement artistique

La SMAC a toujours considéré le soutien et la valorisation des pratiques amateurs et professionnelles comme une priorité de son action artistique. L'émergence d'un projet d'accompagnement et de valorisation peut répondre à des demandes riches et diverses. L'accompagnement se concrétise autour des axes forts du projet artistique de la structure : diffusion, soutien et valorisation, sensibilisation des publics

Le studio d'enregistrement

Le studio est uniquement réservé aux artistes en accompagnement à la Gespe. C'est un outil pédagogique qui ne se substitue en aucun cas au secteur marchand. Le passage en studio d'enregistrement fait partie du projet global de l'accompagnement artistique, à savoir, faire connaître tous les aspects techniques de la création.

Artistes actuellement accompagnés par la Gespe

Milit'ants : Collectif rap mêlant énergie hip-hop, conscience sociale dans une musique percutante.

Ozam : Mêlé folk, poésie et rythmes acoustiques dans une musique intime et profondément humaine.

Madam : Elles jouent sans artifices et à cœurs ouverts alliant guitares sauvages et un chant instinctif.

Diluvienne : Trois voix qui fusionnent en polyphonies intenses, qui résonnent au plus près du cœur.

The Spouts : Une explosion de garage punk qui s'inspire du son le plus sauvage des années 60 et du punk.

L'Amante à l'eau : C'est un duo indie qui chante en français et joue des mots comme des sons.

Rosa Canine : Une bande son rock, dynamique et directe, en français dans le texte, qui caresse l'âme et pique au cœur.

Souljawin : Rap à la psychologie humaine

Dew Fall : Un groupe pop Rock influencé par la scène anglaise

Cécile lemaire : Projet quatuor en chanson française construit autour d'une base de piano voix

Kombo Loco : Groupe de rock/chanson des Pyrénées-Atlantiques aux compositions énergiques et engagées.

Volcanic rift & The Fleshy Snails : Groupe de rock-garage / rock psychédélique

Merchandising



Vous voulez vous habiller aux couleurs de la Gespe ?

Foncez sur notre boutique en ligne **Redbubble**



Lenny Marsouin

Lenny Marsouin, c'est la rencontre du beatmaker H2O et de la chanteuse Lucia. Entre acoustique et électronique, les sons sont à base de poèmes chantés sur des beats texturés et chaloupés.

Ensemble, ils nous transmettent une collaboration de scène, de voyage et de vie. Projet musical où tout est permis, Lenny est voué à naviguer à travers les genres...

Lucia Piccardi est comédienne de formation et Hugo Hamming est un artiste électro (H2O).



CAPOULE PESTEL PHOTOGRAPHIE

Lucia Piccardi est comédienne de formation et Hugo Hamming est un artiste électro (H2O). Ensemble, ils voyagent en Andalousie où ils créent leur premier morceau : Dans mes yeux.

Après 4 singles qui varient entre la pop indé française, la musique électronique, et des influences qui puisent dans la bossa nova, le jazz ou la bass music, «ça nous va bien» est leur dernier EP, qu'ils viennent jouer en live.

Mardi 13 Janvier

Au Pari - 20h30

Normal - 5€

Adhérents - 0€



Back to Vinyls

Cette année, la GESPE et Le Parvis s'associent pour proposer Back to Vinyls, un week-end entièrement dédié au vinyle et à la culture musicale qui l'accompagne. Trois jours pour célébrer l'objet, le son, l'esthétique et la passion qui animent depuis toujours les collectionneurs, les curieux et les amoureux de musique.



While my guitar gently weeps

Organisé par Le Parvis, le 17 janvier 2026 à 19h

Ce projet imaginé par Renaud Cojo réunit huit artistes venus d'horizons différents, invités à rejouer l'album qui a marqué leur construction musicale. Entre récits intimes et reprises live, le public découvre ces œuvres fondatrices réinterprétées lors d'un concert aussi singulier que festif.



Informations et billetterie : www.laparvis.net



The Last Band in Town

The Last Band in Town est né sur la scène du Chabada à Angers le 22 décembre 2012, lors d'une soirée hommage à Joe Strummer. Composé de musiciens issus de La Ruda, Zenzile, Casbah Club ou La Phaze, tous passionnés du Clash, le groupe puise dans toute la discographie du mythique quartet pour en raviver l'énergie et l'esprit.

The
Last
Band in town

Mais The Last Band in Town n'est pas un tribute band : sur scène, ce groupe est le Clash. Celui que vous avez peut-être vu, celui que vous auriez rêvé de voir, celui qui vous a donné envie de monter sur scène ou d'ouvrir grand vos oreilles au monde. Ils en incarnent l'attitude et la flamme, celle qui ne s'éteint jamais. Leur musique fait résonner l'héritage du Clash comme une évidence, avec la même urgence, la même liberté, la même conviction brûlante. Complete Control.

Vendredi 16 Janvier

La Gespe - 21h - Rock

Normal - 15€

Préventes / Réduits - 13€

Adhérents - 10€

Pass 2 jours : 20€

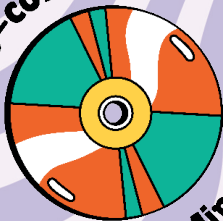


Salon du disque

La GESPE est heureuse de vous accueillir pour une nouvelle édition du Salon du Disque, rendez-vous incontournable des amateurs de musique et de belles trouvailles. Tout au long de la journée, disquaires, collectionneurs et exposants spécialisés vous proposeront une large sélection de vinyles. C'est l'occasion idéale pour enrichir votre collection, dénicher des pépites ou simplement flâner parmi les stands.

Cette année, un moment fort vient s'ajouter à la programmation : à 11h30, Marc Minelli présentera *Marc Minelli plays David Bowie*, un hommage musical qui ravira les fans du légendaire artiste. Une parenthèse scénique à ne pas manquer au cœur du salon.

Apéro-concert



Marc Minelli

Dimanche 18 février

La Gespe - Dès 9h et toute la journée

Ouvert à tous



Didier Super et son groupe discount

En 2012, Didier débranche sa guitare électrique pour se consacrer à des spectacles plus «cérébraux», histoire de se faire enfin passer pour un artiste crédible auprès d'une certaine frange de la gauche caviar, dite «France inter».

Le bilan de cette manoeuvre étant mitigé, il décide, sur les conseils de sa mère, de remonter un groupe de rock car c'est intellectuellement plus reposant pour lui et par voie de conséquence plus accessible

aux pauvres qui sont de loin la clientèle majoritaire dans notre pays.

En plus de ses musiciens, vous le verrez accompagné par trois chanteuses, non pas qu'il estime important d'honorer la parité dans les musiques actuelles mais comme il le dit si bien :

« Le meilleur moyen de ne pas se faire casser les couilles par les féministes c'est d'être leur patron



Vendredi 30 Janvier

La Gespe - 21h - Rock

Normal - 18€

Préventes / Réduits - 16€

Adhérents - 13€



Charlie Winston

Avec Love Isn't Easy, Charlie Winston nous ouvre les portes d'une histoire d'amour universelle. Non pas une romance éphémère, mais une relation profonde, qui avance pas à pas, avec ses élans, ses épreuves, ses possibles séparations – et cette conviction fondamentale : apprendre à s'aimer soi-même pour mieux aimer les autres.

Pour ce 6e album, Charlie retrouve son rôle naturel de chef de bande. Entouré de ses musiciens complices : François Lasserre, Louis Sommer et Noé Benita, il laisse circuler humour, émotion et

énergie, offrant un album vibrant et organique, où la musique respire comme une extension de lui-même.

Ce projet marque aussi un retour à l'essentiel, nourri par l'élan du collectif et une cohésion artistique affirmée. Dans cet esprit joyeux, Charlie Winston retrouvera la scène dès cet été et jusqu'en 2026.



Samedi 07 février

La Gespe - 21h - Pop

Normal - 32€

Préventes / Réduits - 30€

Adhérents - 27€

Nous avons en commun la résistance



Dans un cabaret saphique d'avant-guerre où règnent liberté et exubérance, Marthe, Francine, Judy ou Dolores voient leurs histoires intimes se mêler à la grande Histoire. Leurs destins singuliers, marqués par la clandestinité, rejoignent celle des femmes engagées dans la Résistance.

Le collectif Rue de la Commune réunit la voix cristalline de Léa Noilhan, l'Extra-terrienne Aïda Sanchez, la Belle Armel Christelle Boizanté et la poétesse Mymytchell. Elles travaillent autour de la mémoire chantée et interprètent les textes d'Anouk Colombani, autrice du conte musical « Il faut sauver Gervaise ».



Samedi 21 février

Au Pari - Grande salle - 20h30

Normal - 10€

Préventes / Réduits - 8€

Adhérents - 5€



Raphabulleux

Ancien chanteur du groupe Les Wanted dans les années 90, il poursuit aujourd'hui une carrière solo en tant qu'auteur-compositeur-interprète. Guitariste cinq cordes, il propose un répertoire mêlant compositions personnelles et reprises, dans la tradition de la chanson française teintée de blues. Ses influences se retrouvent dans des univers proches de Jacques Higelin, CharlÉlie Couture, Bill Deraime, Alain Bashung ou encore Renaud.

Mardi 24 février

Au Pari - 20h30

Normal - 5€

Adhérents - 0€



Manu Lanvin

Manu Lanvin est l'une des figures incontournables du blues-rock français. Chanteur, guitariste et show-man, il a sorti sept albums et donné plus de 600 concerts sur des scènes prestigieuses comme l'Olympia, le Montreux Jazz Festival ou l'Apollo Theater.

Salué par Quincy Jones ou Johnny Hallyday, Manu s'impose comme un représentant majeur du blues contemporain. Ses albums Blues, Booze and Rock'n'Roll (2016) et Grand Casino (2019) rencontrent un large succès, ce dernier entrant directement dans les tops ventes.

Vendredi 13 Mars

La Gespe - 21h - Rock

Normal - 20€

Préventes / Réduits - 18€

Adhérents - 15€





B.R.E.T.O.N.S

B.R.E.T.O.N.S est un collectif de rock celtique réunissant des musiciens de Kervegans, Digresk et d'artistes tels qu'Anthony Masselin, Gweltaz Adeux, Kevin Astrella et Jessica Delot. Depuis 2019, ils proposent sur scène un répertoire mêlant airs traditionnels et reprises emblématiques (EV, Dropkick Murphys, Ar Re Yaouank, Flogging Molly...). Le groupe invite régulièrement d'autres artistes à les rejoindre, renforçant l'énergie fédératrice de leur projet.

Leur premier album, enregistré en 2022 et produit par Aztec Musique, incarne pleinement leur identité rock celtique. Avec une fanbase en forte croissance, B.R.E.T.O.N.S s'impose aujourd'hui comme l'une des formations les plus dynamiques de la scène bretonne.

Vendredi 20 Mars

La Gespe - 21h - Trad

Normal - 24€

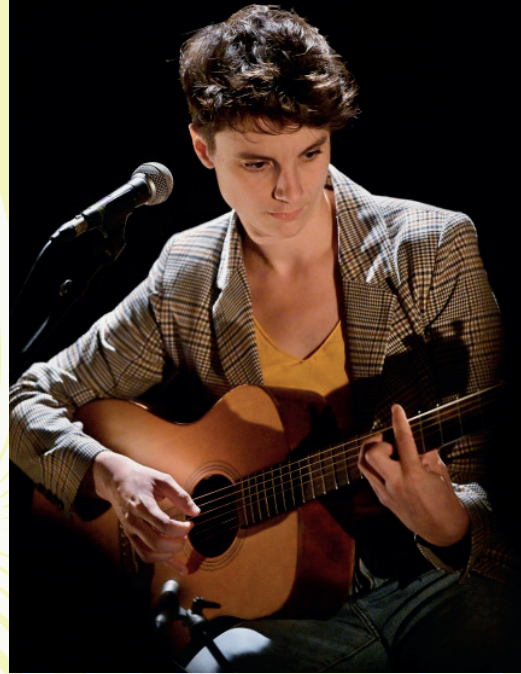
Préventes / Réduits - 22€

Adhérents - 19€

Mymytchell

Mymytchell livre « trois soirs de chanson poétique, politique et cheloue ». Après un été 2024 bien rempli (Avignon, Festiv'Allier, Barjac...), elle fait ici une entrée remarquée : un guitare-voix frontal, engagé, drôle et féroce.

Elle chante l'Éducation qui s'effondre, la Santé livrée au privé, le féminisme qui gronde. Entre rires complices et émotion brute, trois titres s'imposent déjà comme des classiques : Je n'suis pas sûre, La chanson des lavandières et J'prendrai un café, ballade inclusive à reprendre en chœur.



Mardi 24 mars

Au Pari - 20h30

Normal - 5€

Adhérents - 0€

GUIZ - chanteur de TRYO

Co-fondateur de Tryo et plume derrière des titres emblématiques comme L'Hymne de nos campagnes ou La main verte, Guiz se lance pour la première fois en solo avec Utopia, un album profondément personnel et engagé. Il y célèbre la beauté de la vie, l'urgence de l'union dans nos différences, et les valeurs de liberté, d'égalité et de fraternité.

Entouré d'amis artistes – Martin Laumond, Manu Eveno, le champion du monde de turntablism Ordoeuvre, la chanteuse sénégalaise Mariaa Siga, le duo explosif Mike et Riké de Sinsémilia, ainsi que G r me Briard et Rapha l Charpentier – Guiz livre un opus vibrant, m lant  cologie, amour, po sie et espoir.

Utopia, c'est un cri du c ur pour l'humanit  et la nature, un hymne   l'engagement,   la cr ation collective, et   la vie.



Samedi 28 Mars

La Gespe - 21h - Chanson

Normal - 16 

Pr ventes / R duits - 14 

Adh rents - 11 

Antes & Madzes

Antes & Madzes, duo rap originaire de l'Aveyron, bousculent les clichés de la province avec une plume incisive, imagée et pleine d'autodérision. Après des débuts remarquables – scènes avec Bigflo & Oli, tremplins remportés, deux premiers EP – ils reviennent avec Bienvenue chez nous, un projet plus frontal, mêlant rock, électro, pop et groove.



À travers huit nouveaux titres, ils dressent un tableau sans filtre de leur quotidien, de leurs doutes et de leurs contradictions, mais aussi de celles de la société. Leur humour décalé, leurs punchlines et leur énergie artisanale signent un univers sincère et irrévérencieux. Entre critique sociale, ego-trip détourné et portraits de leur campagne natale, Antes & Madzes rappellent que l'herbe n'est pas forcément plus verte ailleurs et que chez eux, malgré la galère, la lumière n'est jamais loin.



Vendredi 17 Avril

La Gespe - 21h - Rap

Normal - 12€

Préventes / Réduits - 10€

Adhérents - 7€



Showher

Elles sont 2 performeuses ! Avec ce duo d'électro-pop française, elles ouvrent leurs chakras féminins et proposent un univers sensible et énergique qui leur ressemble.

2 claviers, une guitare bleue, des boucles électroniques lancées sur un pad, 2 voix qui s'entremêlent et des corps qui balancent. Chanter et danser de manière décomplexée, en synergie avec le public, comme sous la douche mais toustes ensemble !

Jeudi 23 Avril

Au Pari - 20h30

Normal - 5€

Adhérents - 0€



Come as you are

-

Hommage à Kurt Cobain

Il fut l'idole d'une génération. Trente ans après sa disparition, Kurt Cobain reste un symbole d'anticonformisme. Come as you are lui rend hommage à travers dix textes et dix chansons interprétés par un trio incandescent : **Béatrice Dalle, Youv Dee et Bastien Burger.**

Cette création plonge dans l'univers tourmenté et passionné du chanteur de Nirvana, figure marquante du « club des 27 ». Béatrice Dalle donne voix à la sensibilité torturée de Cobain, tandis que Youv Dee livre des reprises saisissantes grâce à une étonnante proximité vocale. Bastien Burger, ancien bassiste de The Dø, accompagne cette traversée musicale. Un voyage puissant dans l'esprit d'une icône. Venez comme vous êtes.

En partenariat avec

le parvis 



Vendredi 22 Mai

Le Parvis - 20h30

Normal - 31€

-26 ans / Réduits - 10€

Préventes - 29€

Adhérents - 21€



The Dillingers

CHANSON & JAZZ

Un trio singulier : contrebasse, trombone, saxophone et voix. The Dillingers prooose un voyage dans l'énergie de l'entre-deux-guerres mais s'offrant aussi des écarts temporels, entre jazz américain et chanson française, entre le swing des rues de la nouvelle Orléans et la poésie des cabarets parisiens.

Leur musique, à la fois hommage et création, fait danser les époques : les reprises revisitées côtoient des compositions originales, pleines de complicité, de souffle et d'émotion. Un clin d'oeil au passé, mais bien ancré dans le présent - avec cette liberté d'explorer et de s'inspirer, ce qui dessine alors toute leur singularité

Mardi 26 Mai
Au Pari - 20h30

Normal - 5€
Adhérents - 0€



Marie Sigal

Marie Sigal est une chanteuse-pianiste et autrice-compositrice qui mêle chanson, électro et influences classiques. Avec sa voix sensible et intense, elle crée une musique immersive et contrastée. Son nouveau solo « Femme tatouage », présenté notamment en premières parties de Zaho de Sagazan et Clara Ysé, explore les traces que la vie dépose en nous.

Artiste polyvalente, elle compose aussi pour le documentaire, la danse et le théâtre, et mène de nombreux projets de transmission. Lauréate de plusieurs distinctions, dont les Emergences musicales de Montreux, elle affirme une écriture singulière et contemporaine. Femme tatouage confirme sa place parmi les voix les plus originales de la scène actuelle.

Vendredi 19 Juin

Au Pari - 20h30

Normal - 5€

Adhérents - 0€



Les Premières

Gwen ' N ' Roses

Première partie des B.R.E.T.O.N.S

Des envolées de violon qui vous emportent vers l'Irlande

Avec Gwen (violon, chant), Corentin (guitare, chant) et Édouard Bertrand (bodhrán, grosse caisse), l'énergie celtique se déploie entre émotion, fête et puissance scénique.

Un trio chaleureux qui fait vibrer toutes les générations.



Ring of cash

Première partie de Manu Lanvin

Découvrez Ring Of Cash, un quartet puissant qui ravive les classiques de l'Homme en Noir.

De Ring of Fire à Folsom Prison Blues, ces musiciens aguerris réinventent Johnny Cash avec passion, énergie et fraîcheur.



Parties

La Faille

Première partie de Didier Super

LA FAILLE bouscule les codes avec une fusion audacieuse entre rap et rock. Les guitares tranchantes et une rythmique percutante servent d'écrin aux textes sombres et viscéraux du rappeur Singa, explorant des thèmes profonds de société. Avec une énergie brute et des performances scéniques saisissantes, La Faille dresse le portrait d'un monde à la fois impitoyable et captivant, réveillant les fans de Rage Against The Machine, Casey et La Canaille



Pour vous rendre à LA GESPE,
pensez Covoiturage simple !



Proposez ou trouvez votre trajet
covoiturage, covéloage ou copiétonnage
directement sur le site de La Gespe.

Gratuit et sans inscription.



En partenariat avec la plate-forme de mobilité **covoiturage simple**

Prochainement...



Bertrand Belin

Watt ouvre un nouveau chapitre dans l'œuvre de Bertrand Belin.

Écrit et enregistré avec son complice Thibault Frisoni, l'album prolonge les questionnements de Tambour Vision pour explorer une intimité plus profonde encore : nos coexistences, nos vertiges, nos élans. Porté par une pop sinieuse entre rock, chanson et éclats de jazz, Watt mêle l'élégance des harmonies à une dramaturgie souple, où chaque morceau se répond.

De prières païennes en méditations contemporaines, Belin révèle une humanité vibrante, lucide, traversée d'espoir.

Avec Watt, il nous invite à respirer « dans l'air l'amour ordinaire » et à avancer, ensemble, vers « les beaux jours ».

Samedi 14 Novembre

La Gespe - 21h

SMACConnexion occitanie

SMACConnexions est un projet collaboratif imaginé pour renforcer les liens entre les SMAC et valoriser le travail mené auprès des artistes accompagnés tout au long de l'année.

À travers une tournée croisée, chaque artiste bénéficie d'une scène dans une autre salle du réseau : une occasion unique de rencontrer de nouveaux publics, de se confronter à d'autres territoires et de faire vivre leurs créations dans un contexte différent.

Pensé comme un véritable parcours d'échanges et de circulation, SMACConnexions met en lumière la diversité des actions d'accompagnement artistique portées par les SMAC. Le projet favorise la coopération entre les structures, soutient l'émergence et contribue à la dynamique culturelle du territoire.

LO
BOLEGASON



1er semestre 2026

Lenny Marsouin **Last Band in town** **While**
my guitar gently weeps **Didier Super**
Charlie Winston **Nous avons en commun la**
résistance **Raphabulleux** **Manu Lanvin**
B.R.E.T.O.N.S **Mymytchell** **Guiz** **Antes**
& Mazdes **Showher** **Cocanha** **Come**
as you are **The Dillingers** **Marie Sigal**

SMAC la Gespe
23 rue Cézanne,
65000 Tarbes
05.62.51.32.98
contact@lagespe.com
www.lagespe.com



La SMAC la Gespe bénéficie du Plan Led Spectacle vivant Occitanie, porté par Occitanie en scène et cofinancé par l'Union européenne dans le cadre du Fonds Européen de Développement Régional.
N° de licences entrepreneur du spectacle : L-R-25-2220 et L-R-25-639 / N° SIRET 392.465.076.000 17 / Code APE 9001 Z



Visuel créé par La Mauvaise Herbe / facebook.com/lamauvaiseherbe.LMH